

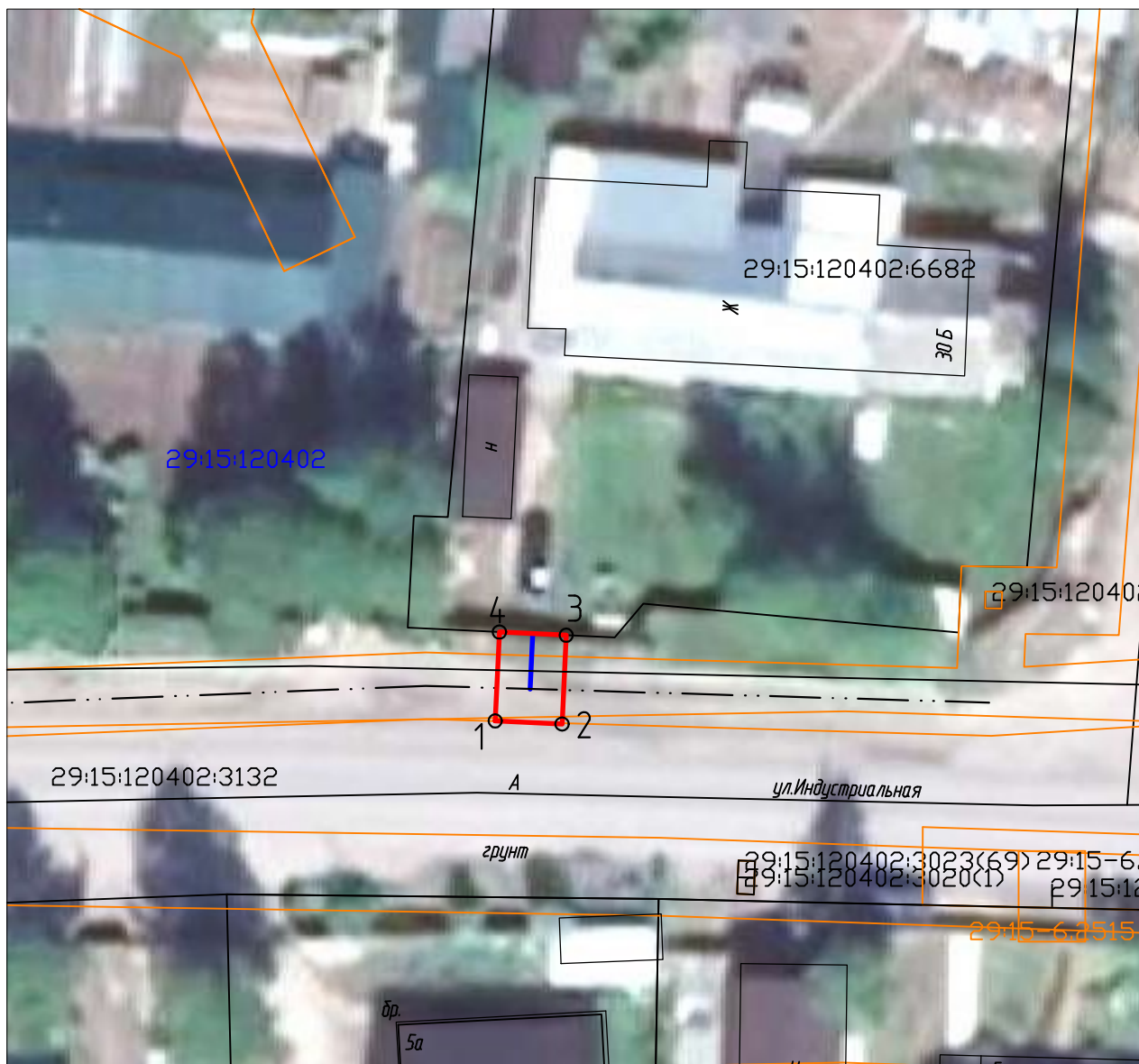
# Графическое описание местоположения границ публичного сервитута

Приложение к распоряжению администрации Плесецкого муниципального округа

Местоположение: Архангельская область, м.о. Плесецкий, рп Плесецк  
 Категория земель: земли населенных пунктов

КК №29:15:120402

от \_\_\_\_\_ № \_\_\_\_\_



Масштаб 1:1000

Площадь публичного сервитута - 21 кв.м		
Кадастровый квартал: 29:15:120402		
Система координат МСК29, зона 2		
Обозначение характерных точек	Координаты, м	
	X	Y
1	446323.15	2515531.69
2	446328.46	2515531.94
3	446328.28	2515535.94
4	446322.97	2515535.69
1	446323.15	2515531.69

### УСЛОВНЫЕ ОБОЗНАЧЕНИЯ

- существующая часть границы земельного участка, контура объекта недвижимости, сведения о которой, содержатся в ЕГРН;
- кадастровый номер объекта недвижимости/учетный;
- номер кадастрового квартала;
- ось проектируемого газопровода;
- граница полосы отвода земель, испрашиваемых на период строительства;
- 4 - обозначение характерной точки границ испрашиваемых на период строительства земель;
- зона с особыми условиями использования территорий;